

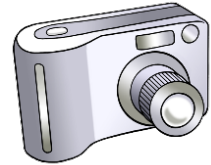
Foto-Schau

Selbstbestimmt! Das ist der Platz für Inklusion



Wer ruft zur Foto-Schau auf?

- Das Diakonische Werk im Jerichower Land e. V.
- Die Ergänzende unabhängige Teilhabe-Beratung vom Diakonischen Werk im Jerichower Land e.V.
- das Örtliche Teilhabe-Management vom Land-Kreis Jerichower Land



Worum geht es bei der Foto-Schau?

Schicken Sie uns Fotos zum Thema

Inklusion und Teilhabe

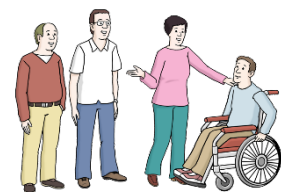


Inklusion heißt:

Alle Menschen sollen dazu gehören.

Alle Menschen sollen in allen Lebens-Bereichen mit dabei sein.

Egal, ob sie eine Behinderung haben oder nicht.



Die Fotos sollen Inklusion und Teilhabe in den unterschiedlichen Lebens-Bereichen zeigen.

Einige Beispiel:

- Freizeit und Sport
- Politik



Wer kann bei der Foto-Schau mitmachen?

Alle Menschen aus dem Land-Kreis

Jerichower Land können mitmachen.

Junge und alte Menschen.

Menschen mit und ohne Behinderung.

Aber:

Sie müssen mindestens 18 Jahre alt sein.



Welche Bedingungen gibt es?

- Schicken Sie uns nicht mehr als 2 Fotos.
- Das Foto kann schwarz-weiß oder in Farbe sein.
- Das Foto darf nicht mit einem Computer-Programm verändert oder bearbeitet sein.
- Nicht ausgedruckte Fotos nennt man digitale Fotos. Digitale Fotos müssen das Datei-Format JPG haben.

Das Foto muss eine Größe haben von:

30 Zentimetern oben und unten.

40 Zentimetern links und rechts.

Das ist so groß wie ein A3-Blatt.

30 Zentimeter



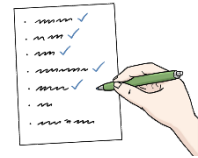
40 Zentimeter

- Digitale Fotos dürfen nicht als Zip-Datei geschickt werden.
- Auch ausgedruckte Fotos müssen diese Größe haben.
- Ausgedruckte Fotos müssen auf mattem Papier sein. Das heißt: Kein glänzendes Papier.
- Schreiben Sie Ihren Nachnamen und Vornamen dazu. Sie können Ihrem Foto auch einen Namen geben. Oder eine kurze Geschichte dazu schreiben.



Bitte füllen Sie diese Formulare aus:

- [Daten-Schutz](#)
- [Nutzungs-Recht](#)
- [Einwilligung von Personen die auch auf den Fotos sind](#)



Klicken Sie mit der Maus auf das blaue Wort.

Dann kommen Sie zu den Formularen.

Schicken Sie uns die Formulare bitte zusammen mit Ihren Fotos.

Wann ist der Abgabe-Termin für die Fotos?

Bitte schicken Sie uns die Fotos bis zum 13.10.2021.

Wo werden die Fotos hingeschickt?

Hier können Sie die Fotos per E-Mail hinschicken:

katherine.herrmann@diakonie-gerichowerland.de



Hier können Sie die Fotos mit der Post hinschicken:

Diakonisches Werk im Landkreis Jerichower Land e. V

„Fotoschau“

Grünstraße 1b

39288 Burg

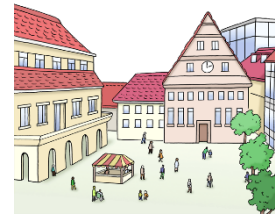


Was wird mit den Fotos gemacht?

Es werden 15 Fotos ausgesucht.

Diese Fotos werden in den Schau-Fenstern
der BürgerInnen-Stadt ausgestellt.

Zur Eröffnung der Ausstellung werden alle eingeladen
die mitgemacht haben.



Haben Sie noch Fragen?

Rufen Sie uns an.

Telefon-Nummer: 03921 - 94 91 01 6

Oder schreiben Sie uns eine E-Mail.

katherine.herrmann@diakonie-jerichowerland.de



Das Projekt „Örtliches Teilhabemanagement im Landkreis Jerichower Land“ ist Bestandteil des Landesprogrammes „Örtliches Teilhabemanagement“ und wird aus Mitteln des Europäischen Sozialfonds sowie Mitteln des Landes Sachsen-Anhalt gefördert.

Der Text wurde in die Leichte Sprache übertragen und geprüft von:
Lebenshilfe für Menschen mit geistiger Behinderung
Landesverband Sachsen-Anhalt e. V.
Büro für Leichte Sprache



Bilder:
Bilder © Lebenshilfe Bremen e. V.,
Illustrator Stefan Albers, Atelier Fleetinsel, 2013
Bild © Europäisches Easy-to-Read-Logo: Inclusion Europe